

EPICOVID-EHA

Z. Ráčil & Jon-Salmon Garcia, Livio Pagano

Ústav hematologie a krevní transfuze, Praha

University of Cologne, Cologne

Università Cattolica del Sacro Cuore, Rome

B. Víšek, M. Čerňan, M. Navrátil, P. Jindra, B. Weinbergerová, J.

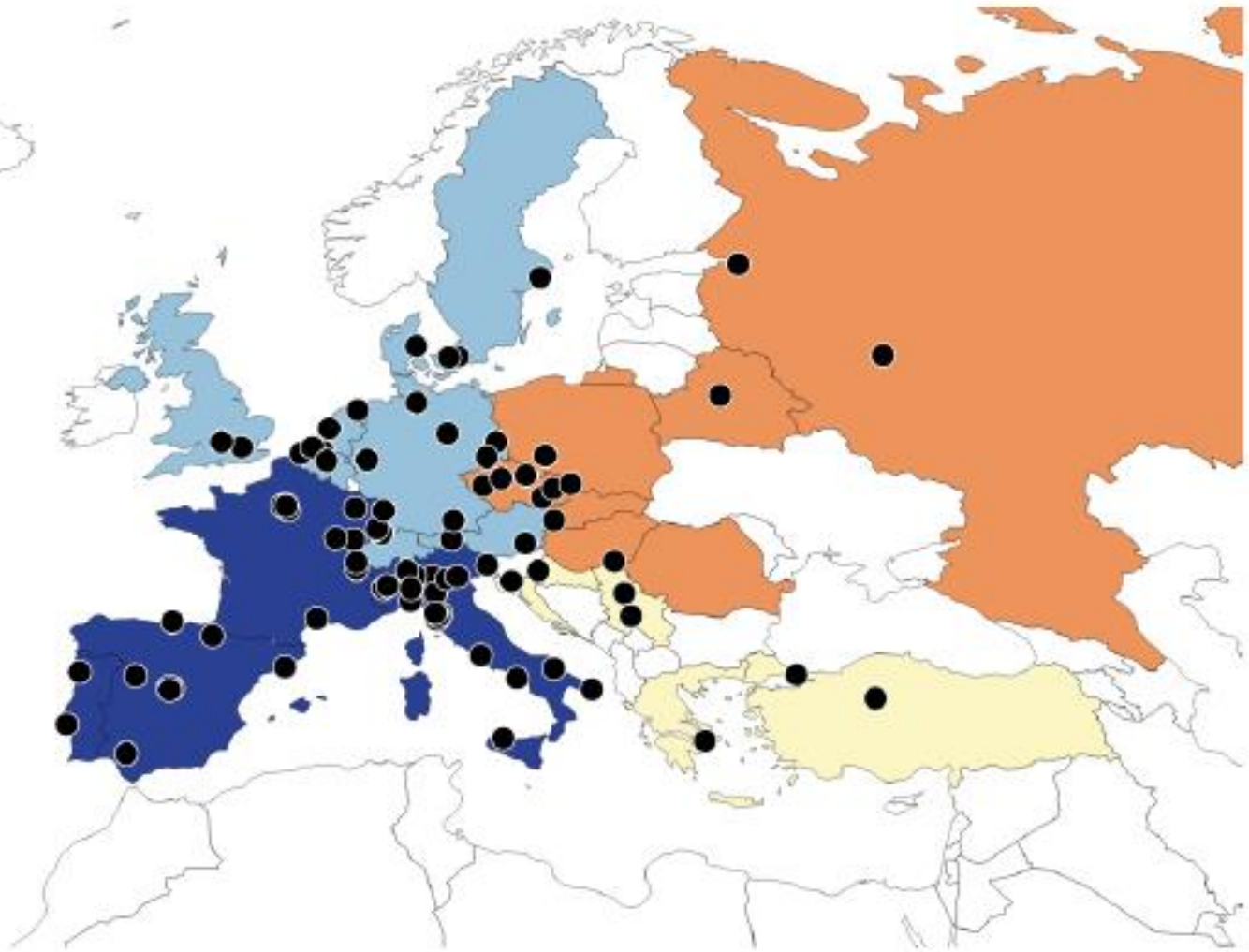
Novák – za CZ spolupracující centra EPICOVID-EHA



Ústav hematologie a krevní transfuze

EPICOVIDEHA - projekt EHA-IDWG

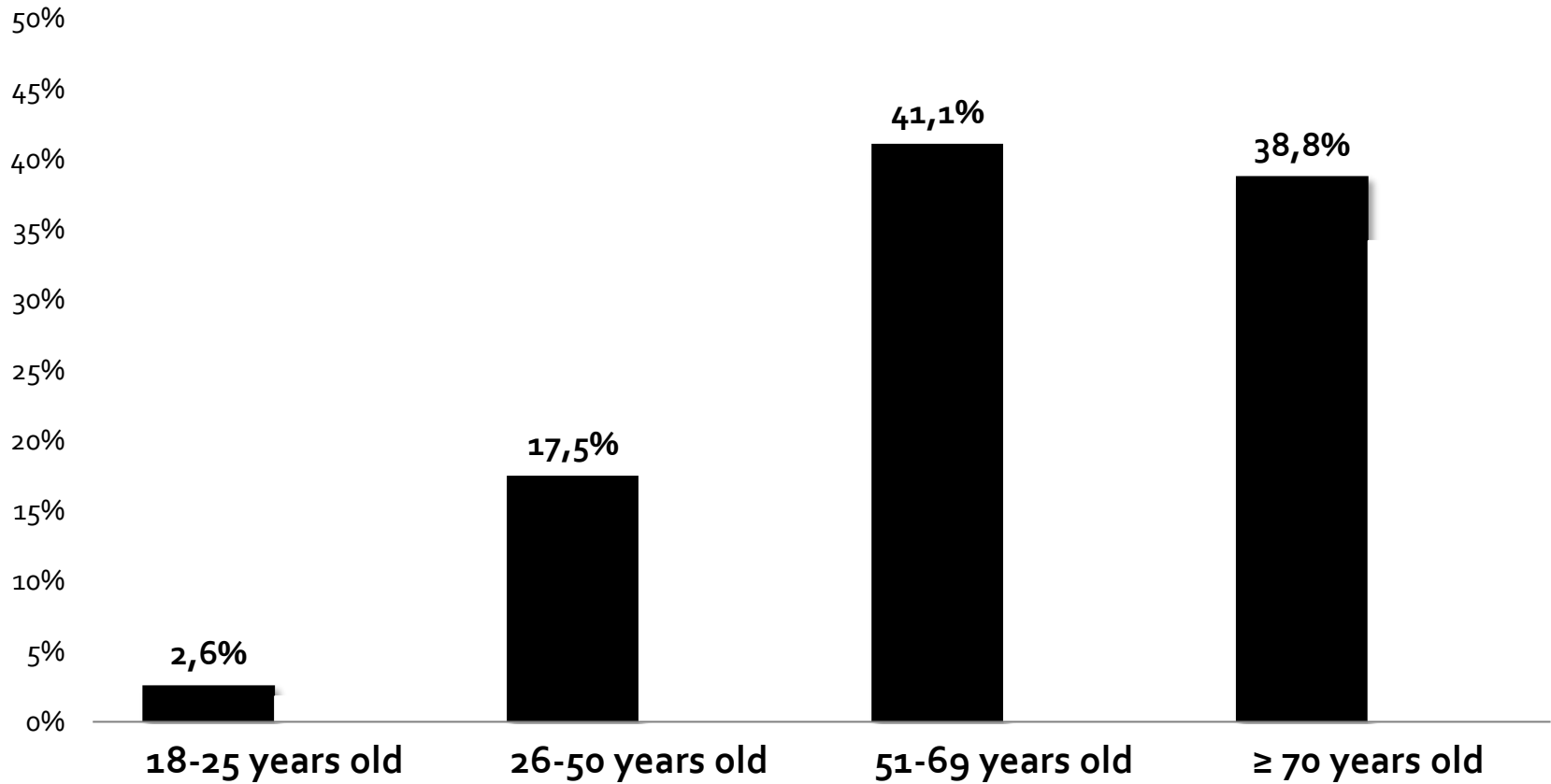
Epidemiologie COVID19 u pac. s hematologickou malignitou - 132 center zejména z evropských zemí



EPICOVIDEHA - věk

EPICOVIDEHA

3801 pacientů



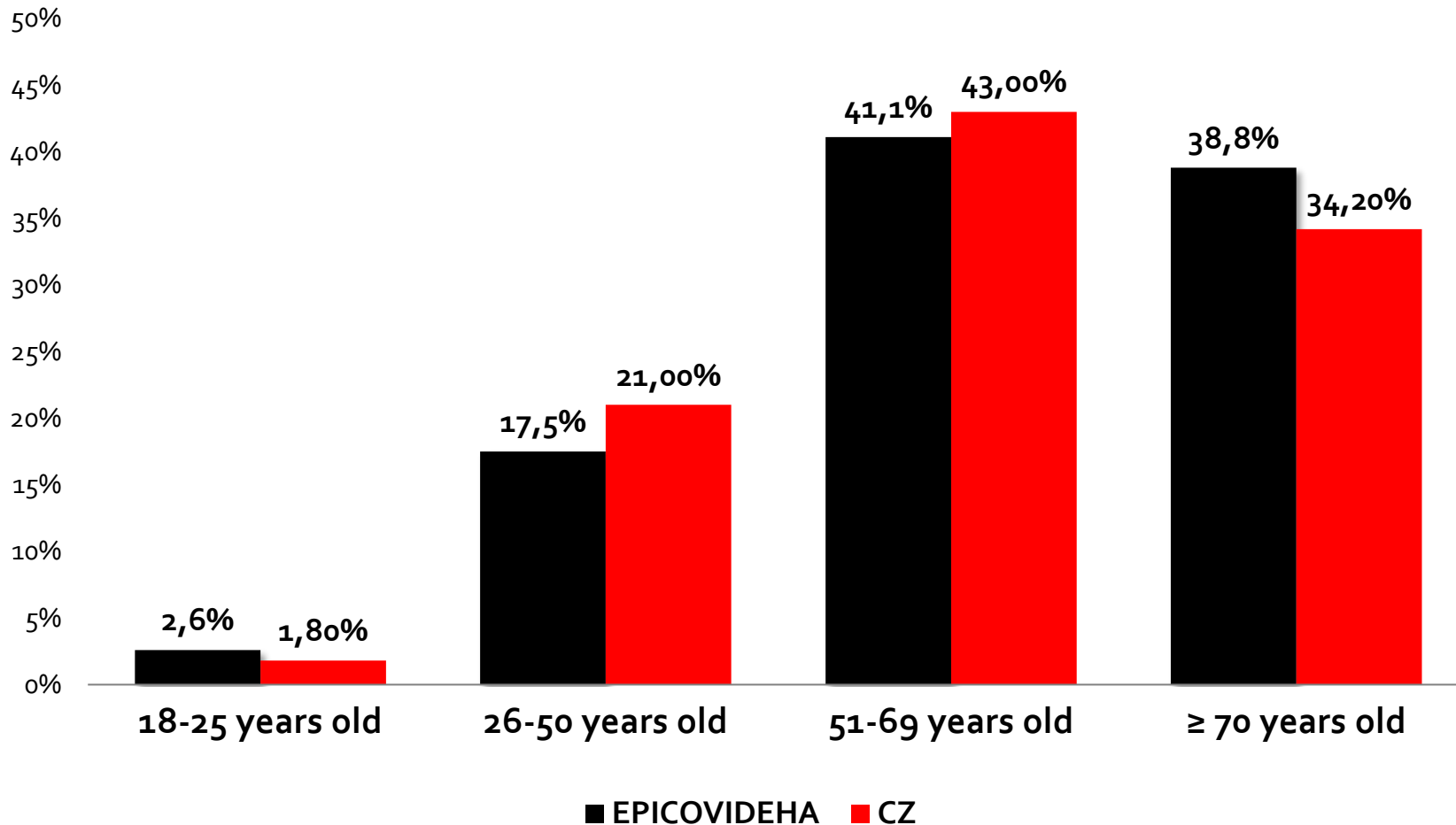
■ EPICOVIDEHA

EPICOVIDEHA - věk

EPICOVIDEHA 3801 pacientů

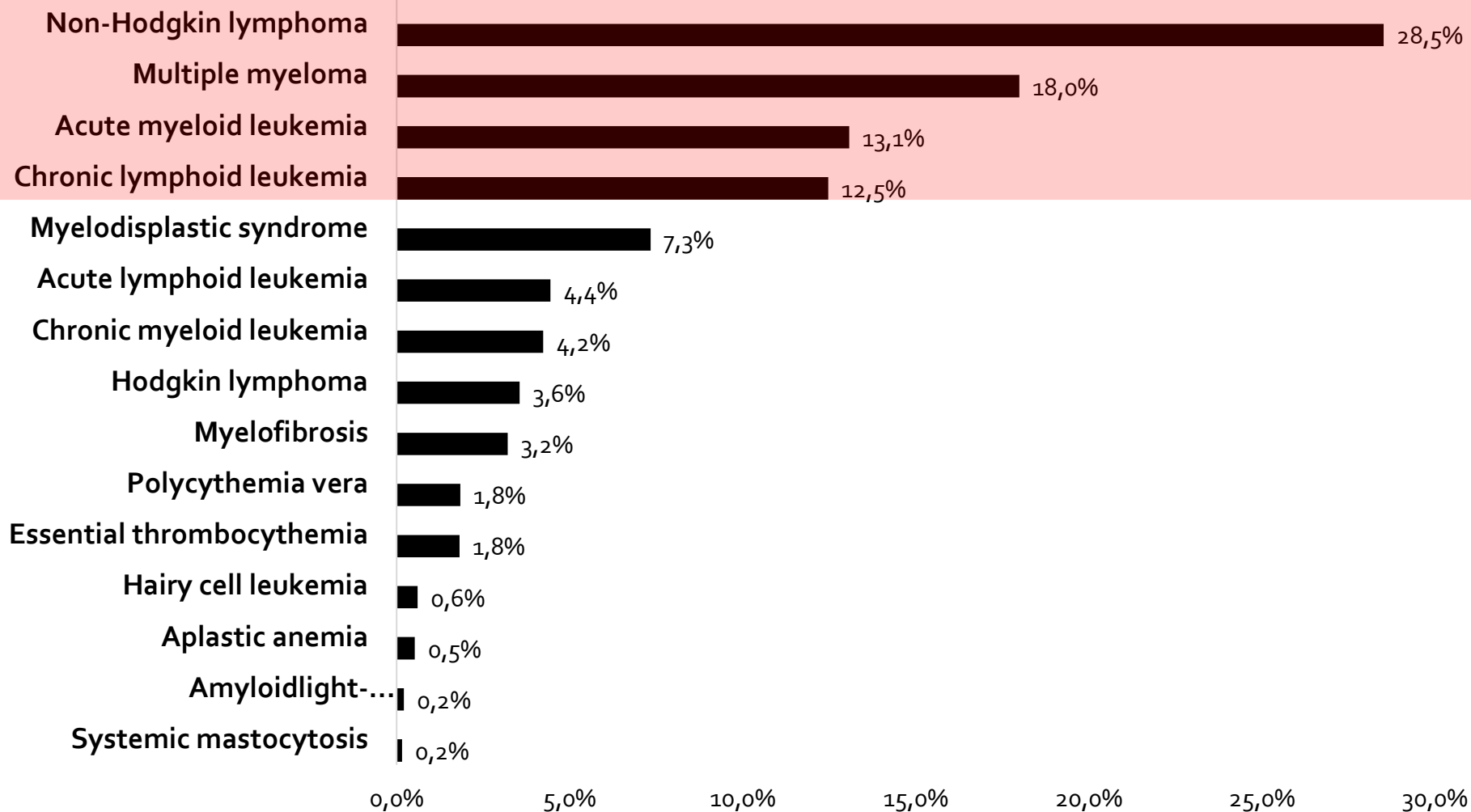
CZ

395 pacientů



EPICOVIDEHA - základní choroba

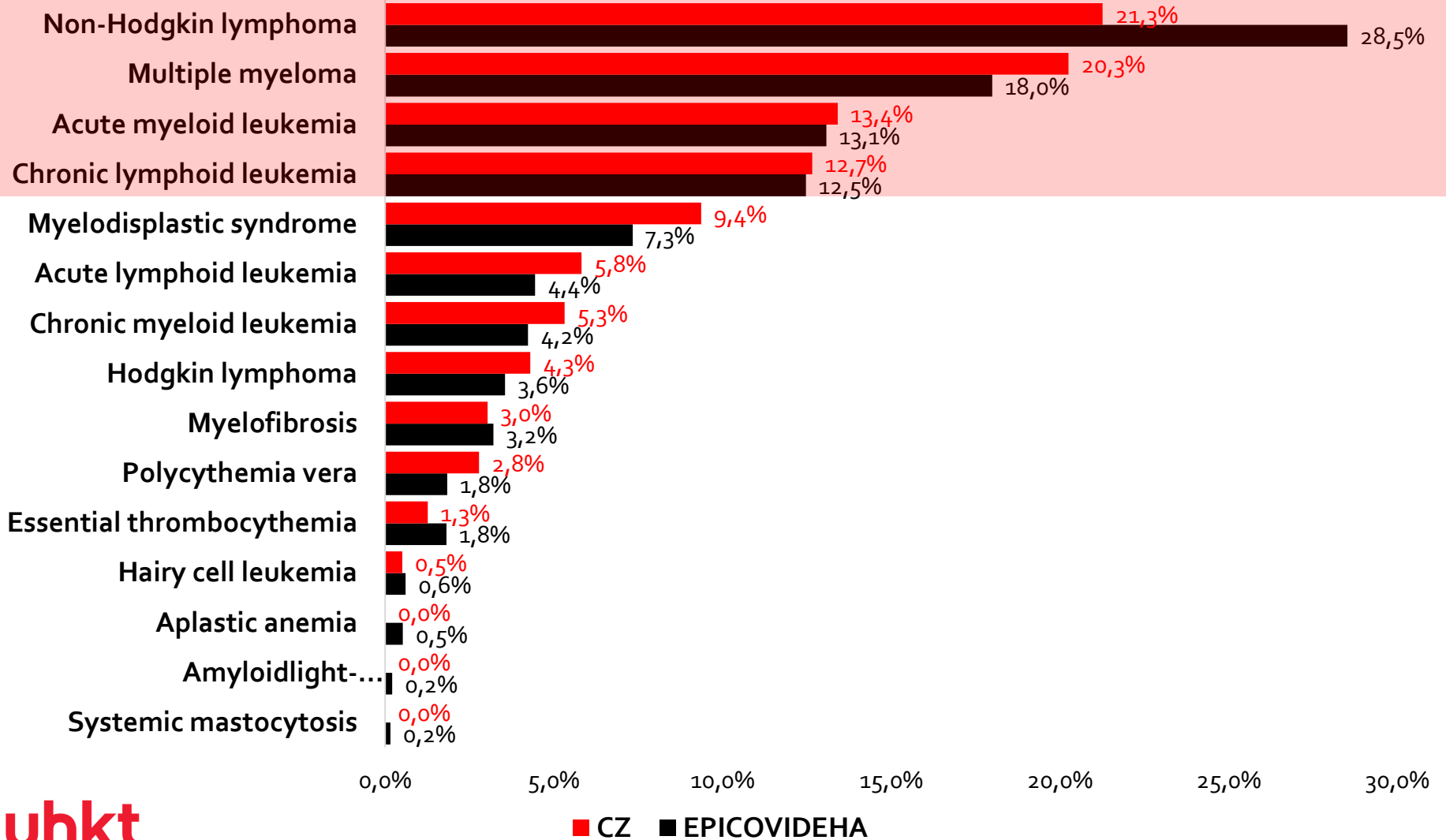
75% pac. s COVID-19 – NHL, MM, AML, CLL



■ EPICOVIDEHA

EPICOVIDEHA - základní choroba

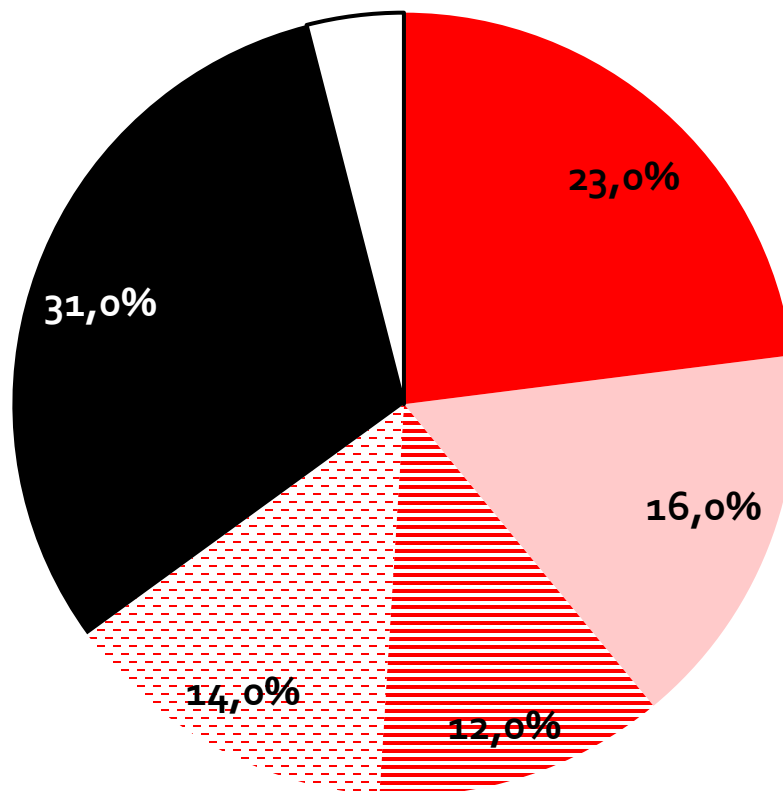
75% pac. s COVID-19 – NHL, MM, AML, CLL



EPICOVIDEHA - stav choroby při COVID19

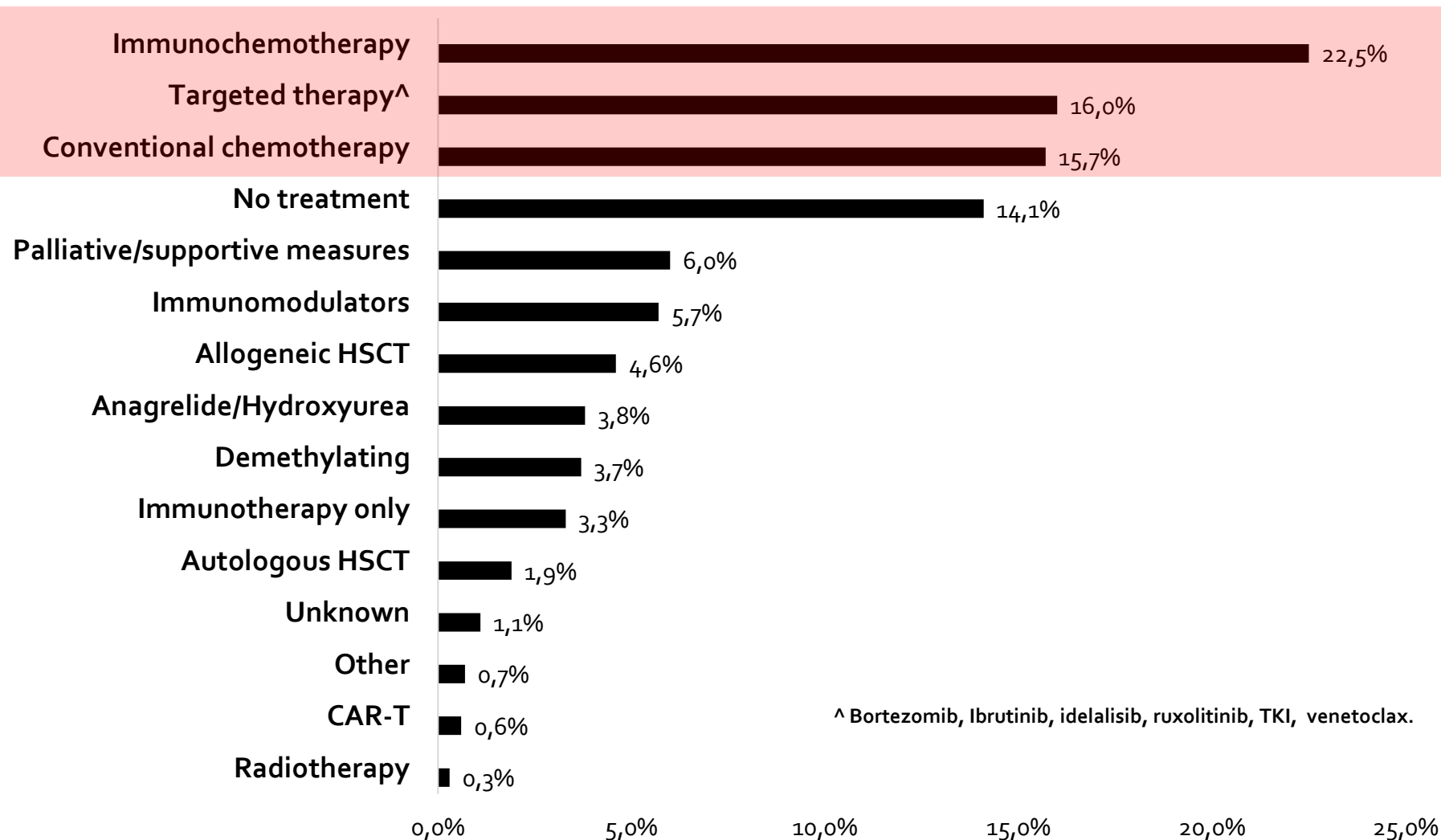
2/3 % pac. v době COVID19 mělo aktivní základní onemocnění

u 1/4 rozvoj COVID19 v době stanovení diagnózy hematologického onemocnění



■ Onset ■ Partial remission ■ Refractory/Resistant ■ Stable disease ■ Complete remission □ Unknown

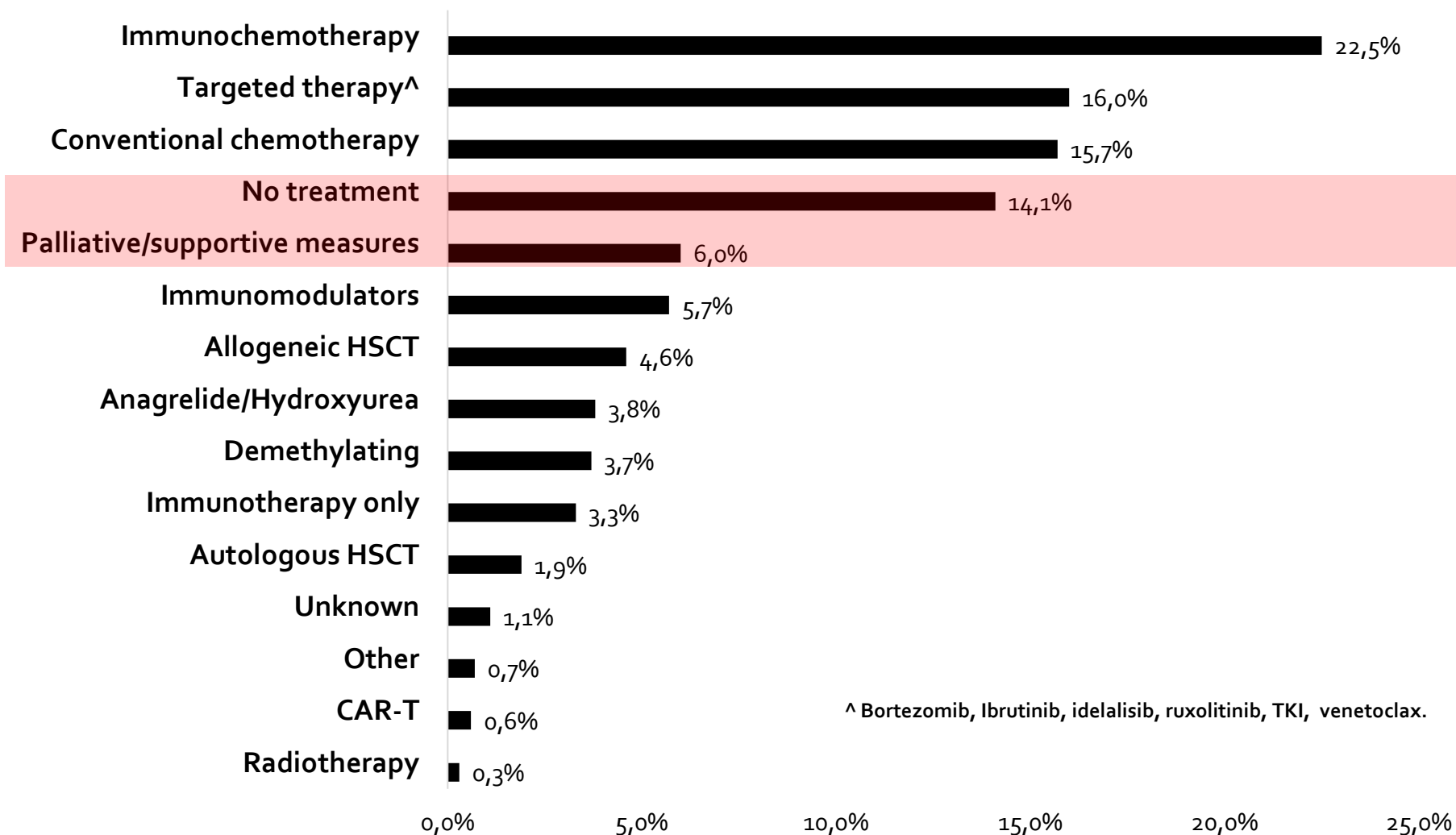
EPICOVIDEHA - poslední protinádorová th.



^ Bortezomib, Ibrutinib, idelalisib, ruxolitinib, TKI, venetoclax.

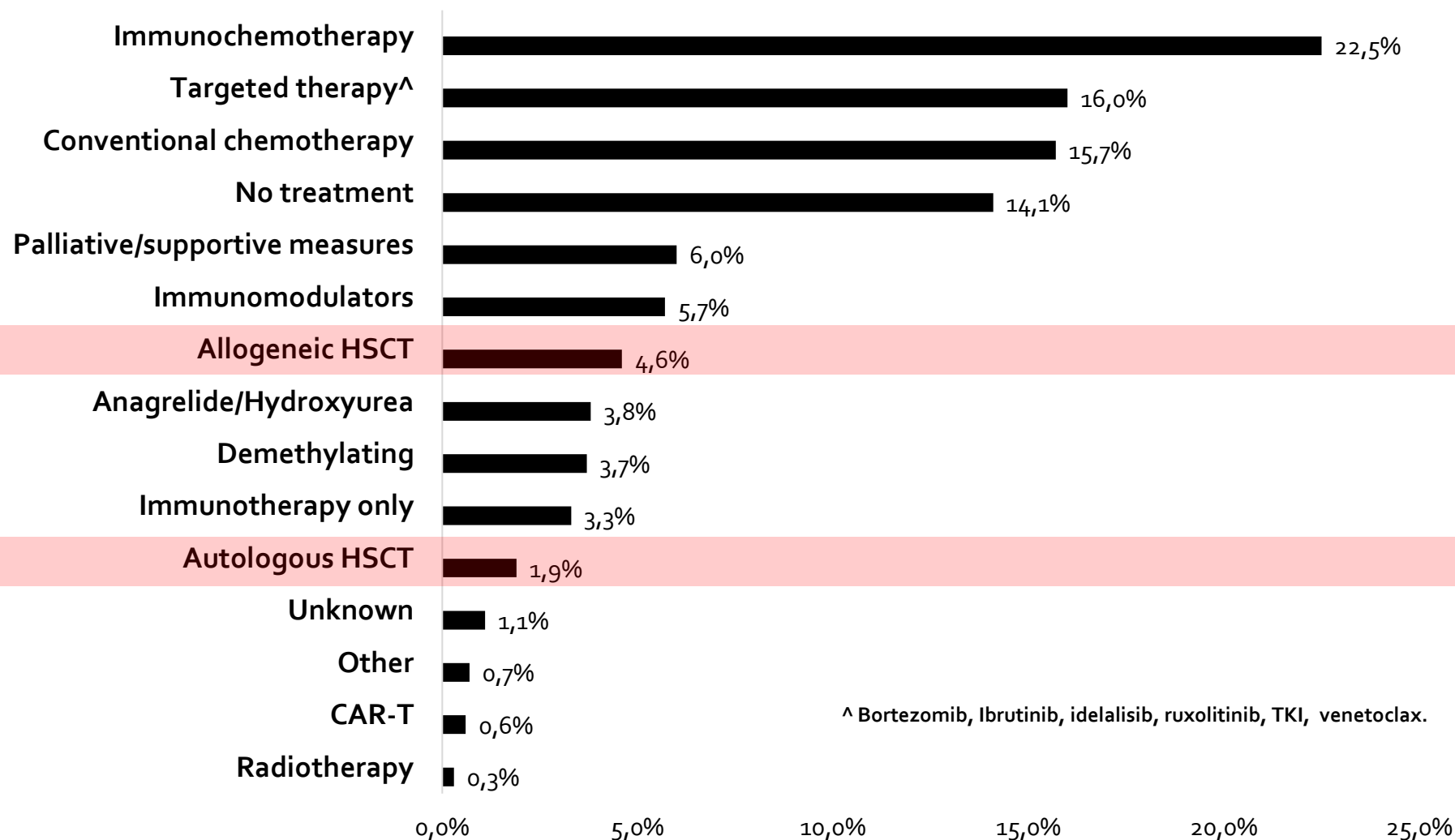
CZ ■ EPICOVIDEHA

EPICOVIDEHA - poslední protinádorová th.



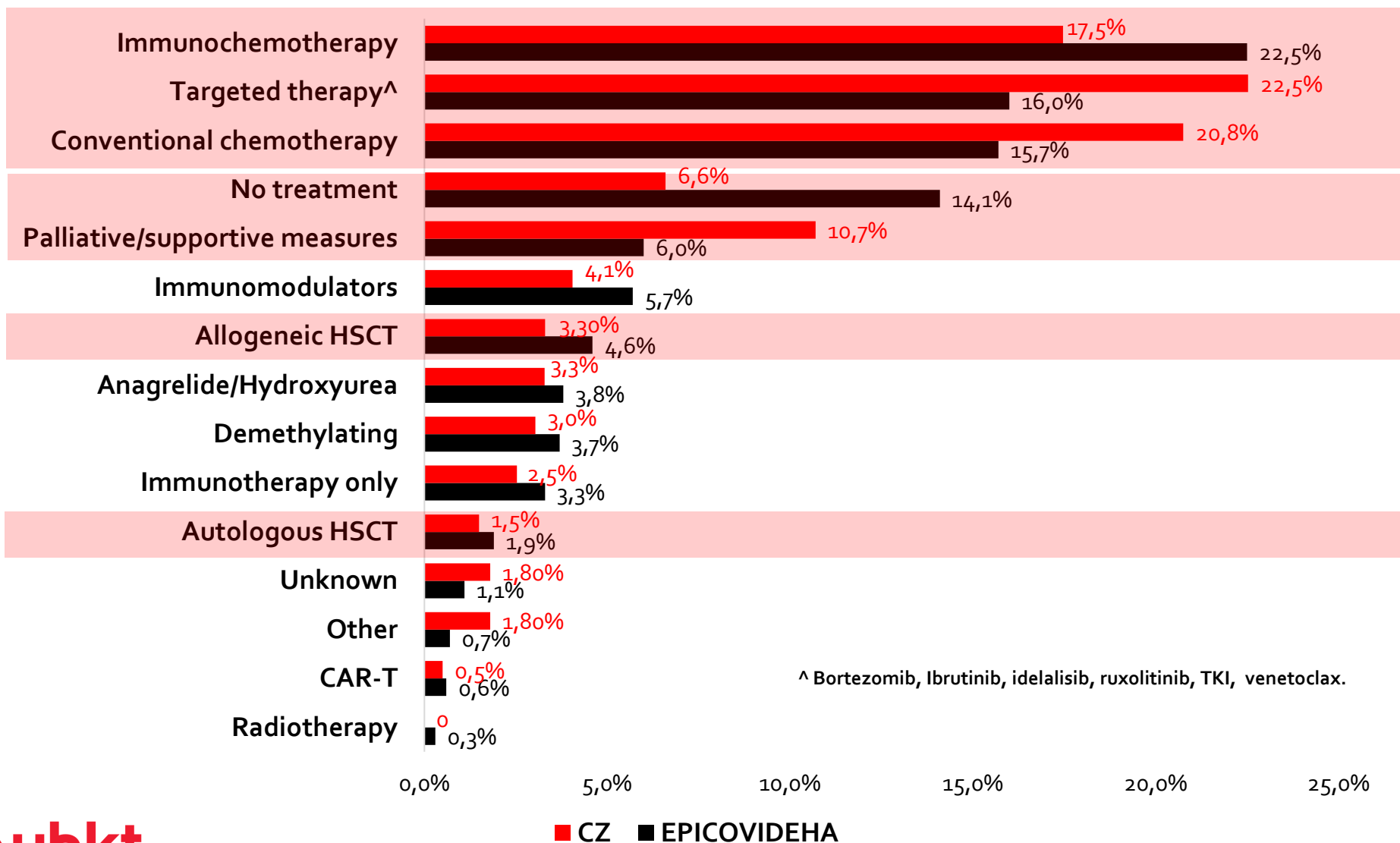
^ Bortezomib, Ibrutinib, idelalisib, ruxolitinib, TKI, venetoclax.

EPICOVIDEHA - poslední protinádorová th.



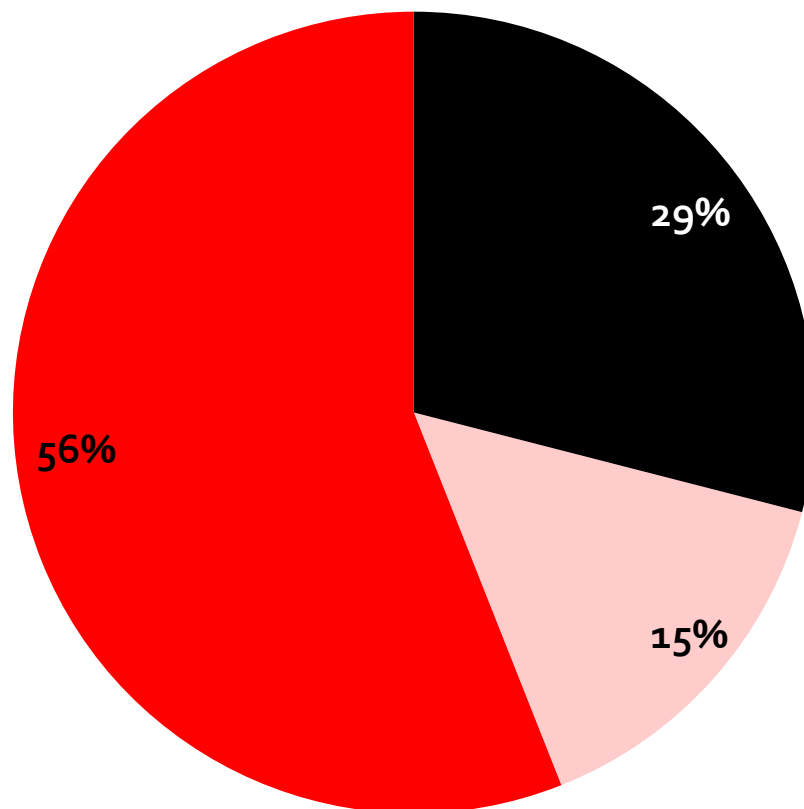
^ Bortezomib, Ibrutinib, idelalisib, ruxolitinib, TKI, venetoclax.

EPICOVIDEHA - poslední protinádorová th.



EPICOVIDEHA - poslední th. před COVID19

2/3 nemocných mělo poslední protinádorovou léčbu v posledních 3 měsících před infekcí COVID19



■ Chemotherapy ended > 3 months before COVID-19

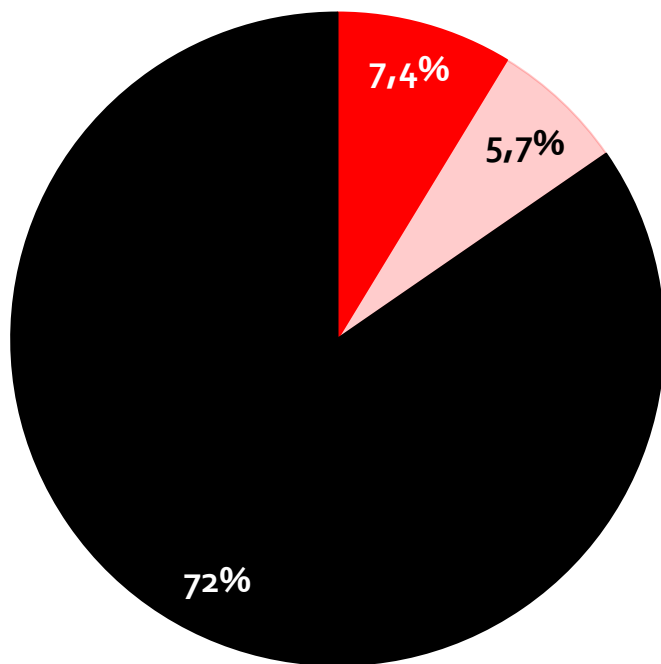
■ In the last 3 months

■ In the last month

EPICOVIDEHA - neutropénie/ lymfopénie

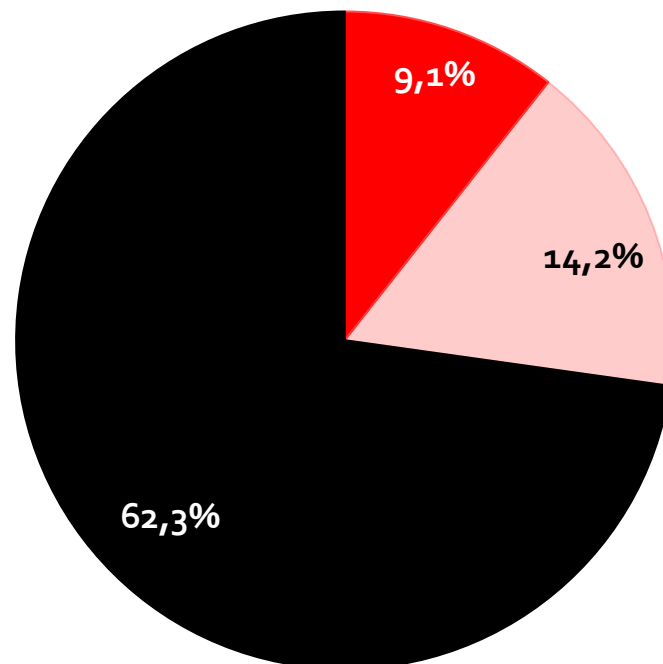
< 2/3 nemocných nemělo v době vzniku COVID19 neutropénii nebo lymfopénii

NEUTROFILY



■ ≤ 500 ■ 501 - 999 ■ ≥ 1000

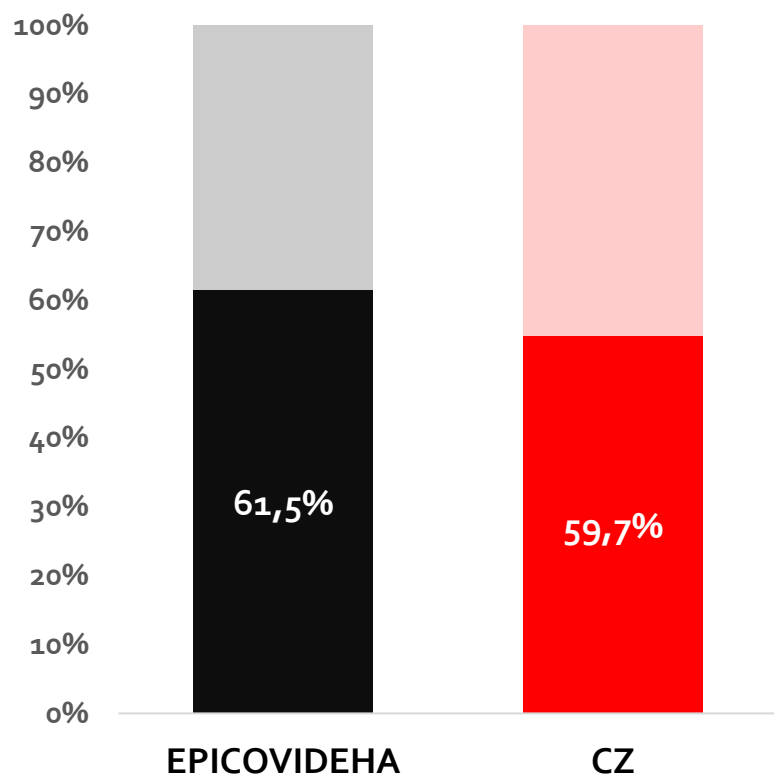
LYMFOCYTY



■ ≤ 200 ■ 201 - 499 ■ ≥ 500

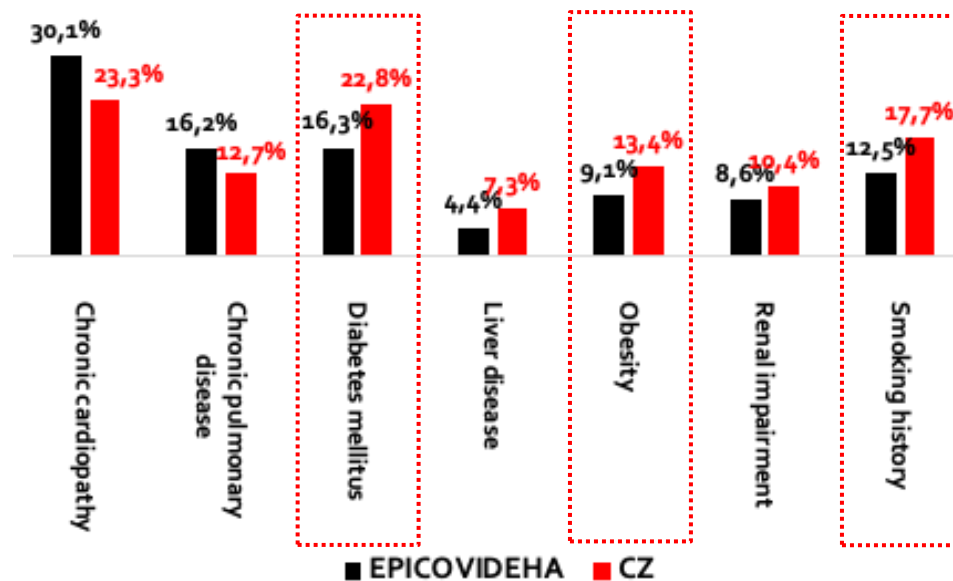
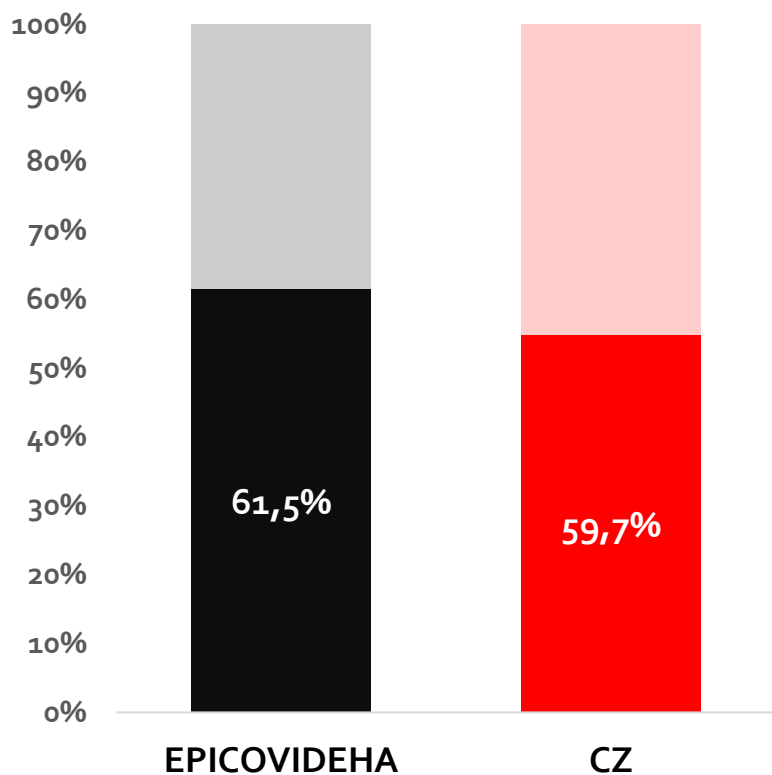
EPICOVIDEHA - rizikové komorbidity

≈ 60% pac. současně s hematologickým on. jiné rizikové komorbidity pro těžký průběh COVID19



EPICOVIDEHA - rizikové komorbidity

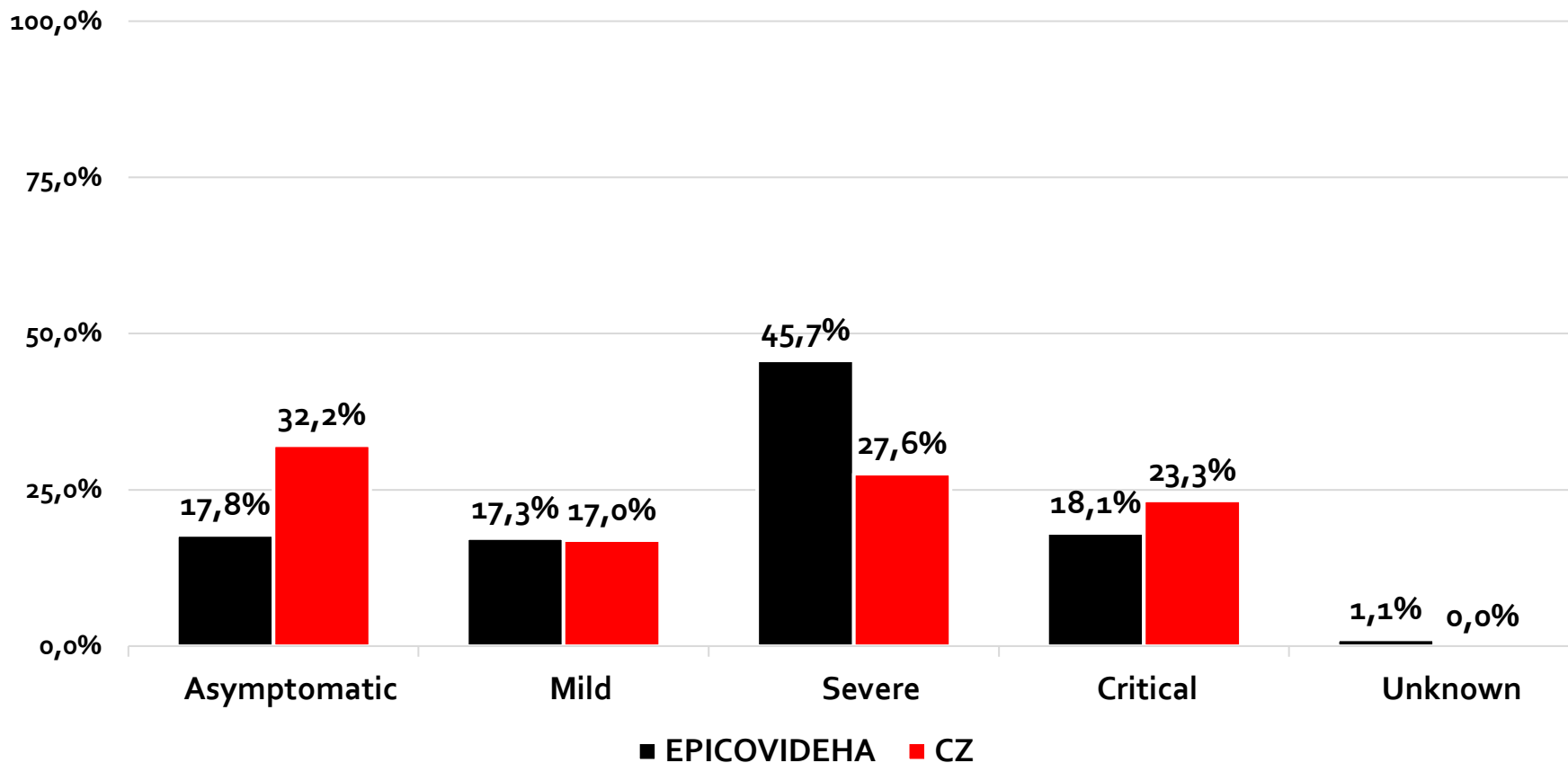
≈ 60% pac. současně s hematologickým on. jiné rizikové komorbidity pro těžký průběh COVID19



EPICOVIDEHA - klinický průběh

Závažný a kritický průběh infekce u 65% pac. v celém souboru *versus* u 50% pac. v CZ

V CZ trend k mírnějšímu průběhu

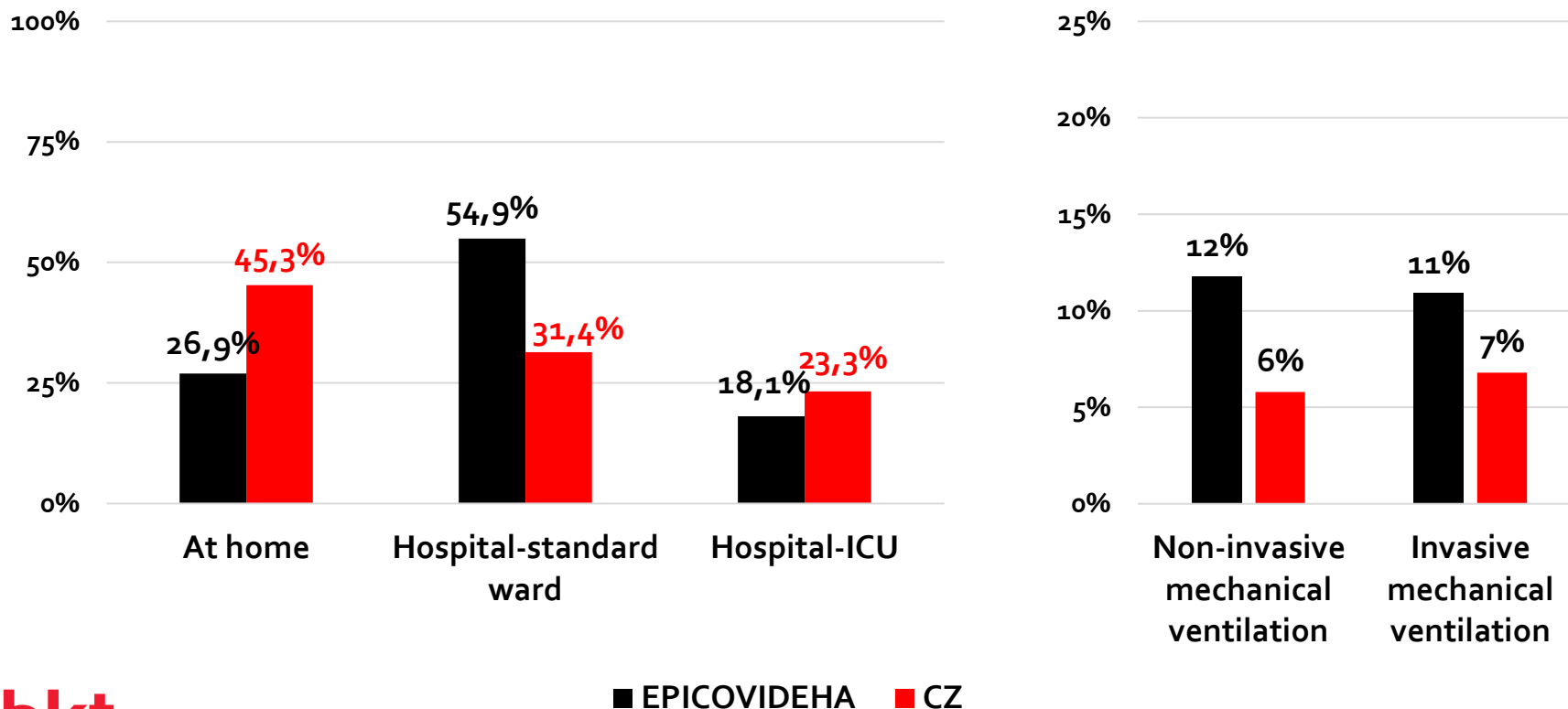


EPICOVIDEHA - hospitalizace

Nutnost hospitalizace u 73% pac. v celém souboru *versus* u 55% pac. v CZ

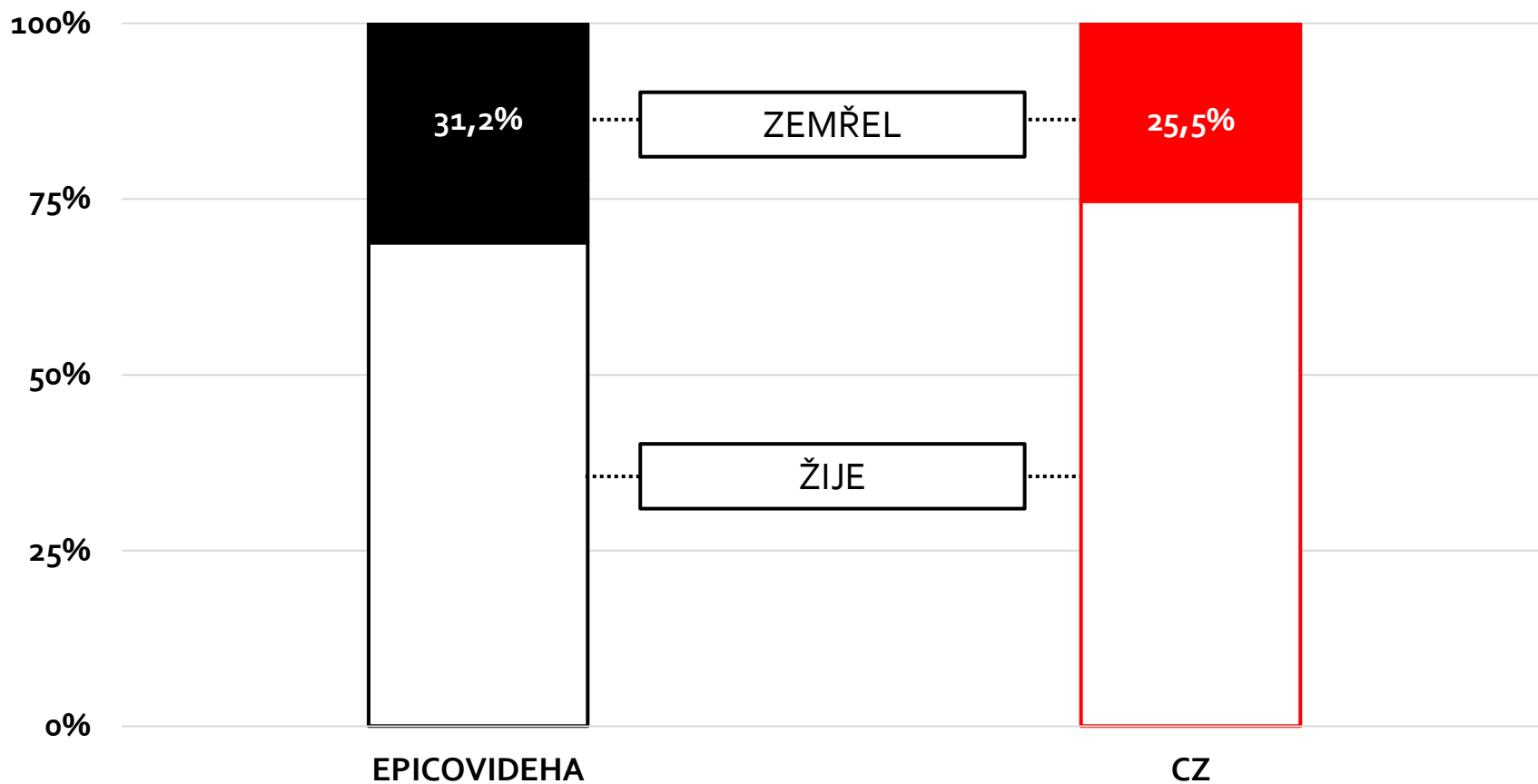
Potřeba ventilace u 23% pac. v celém souboru *versus* 13% pac. v CZ

V CZ trend k mírnějšímu průběhu



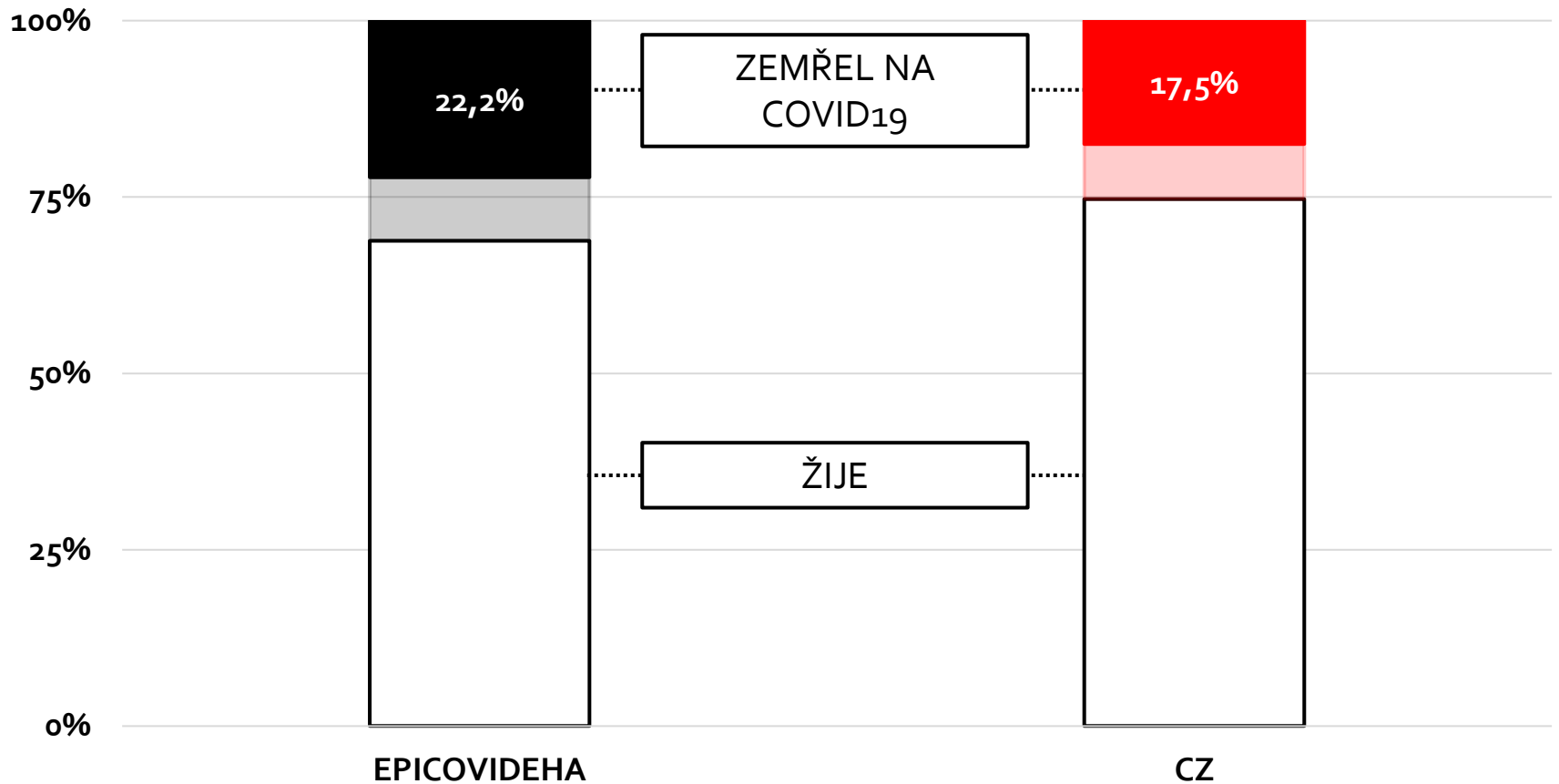
EPICOVIDEHA - mortalita

Mortalita v celém souboru 31,2% versus 25,5% v CZ



EPICOVIDEHA - mortalita

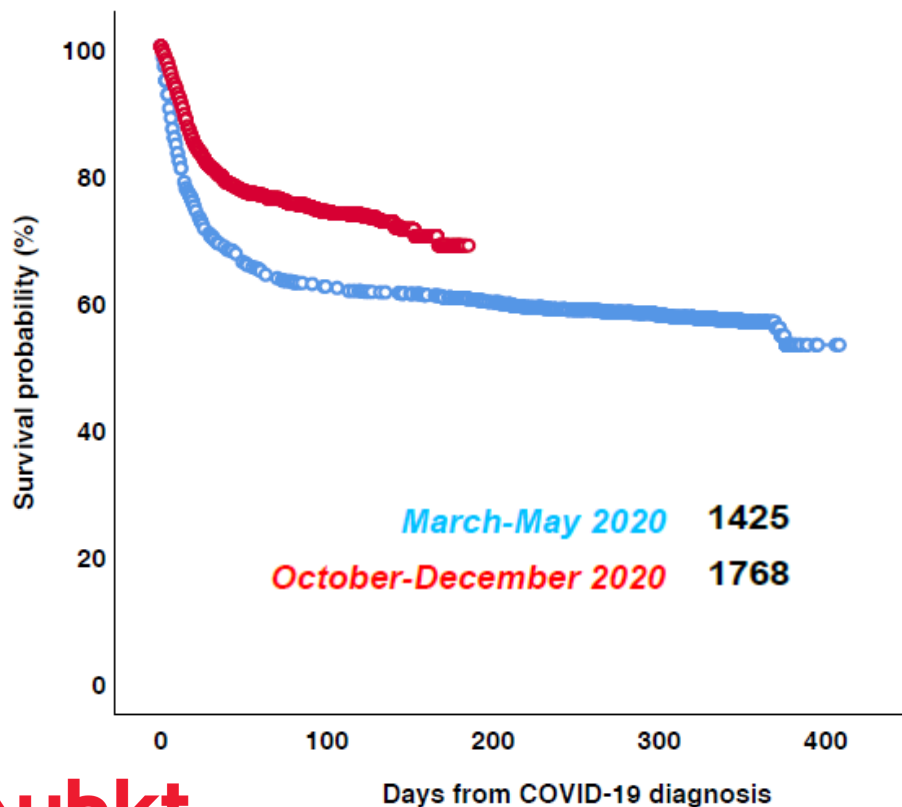
Atributed mortality on COVID19 in the entire cohort 22,2% versus 17,5% in CZ



EPICOVIDEHA - mortalita během 1 a 2. vlny

Signifikantně nižší mortalita COVID19 infekce během 2. vlny

Mortalita COVID19 u hematol. pac.

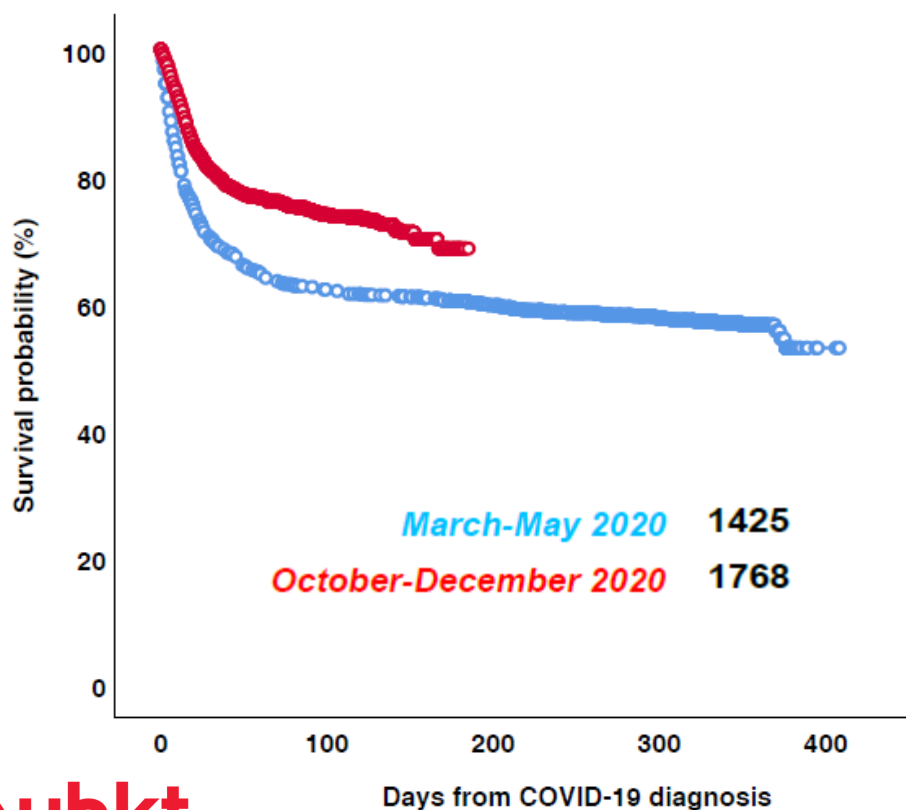


EPICOVIDEHA - mortalita během 1 a 2. vlny

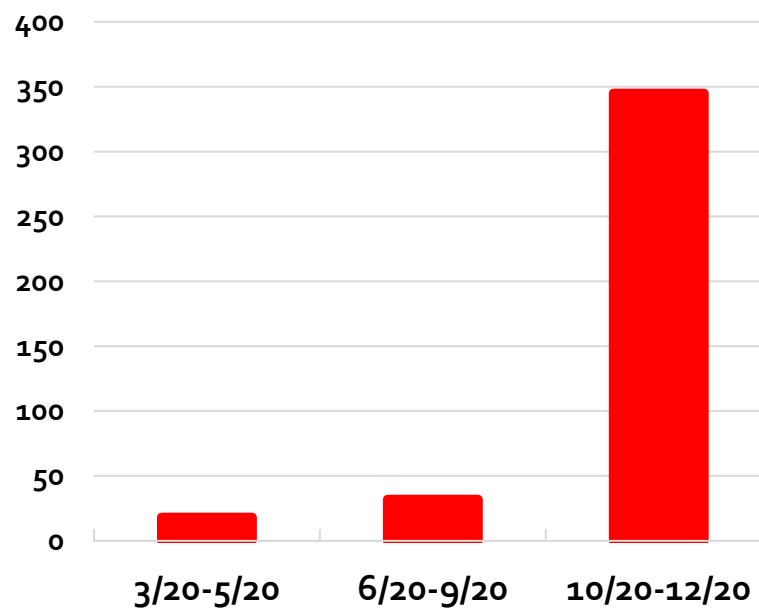
Signifikantně nižší mortalita COVID19 infekce během 2. vlny

CZ - absolutní většina případů COVID19 u hematologických nemocných během 2. vlny

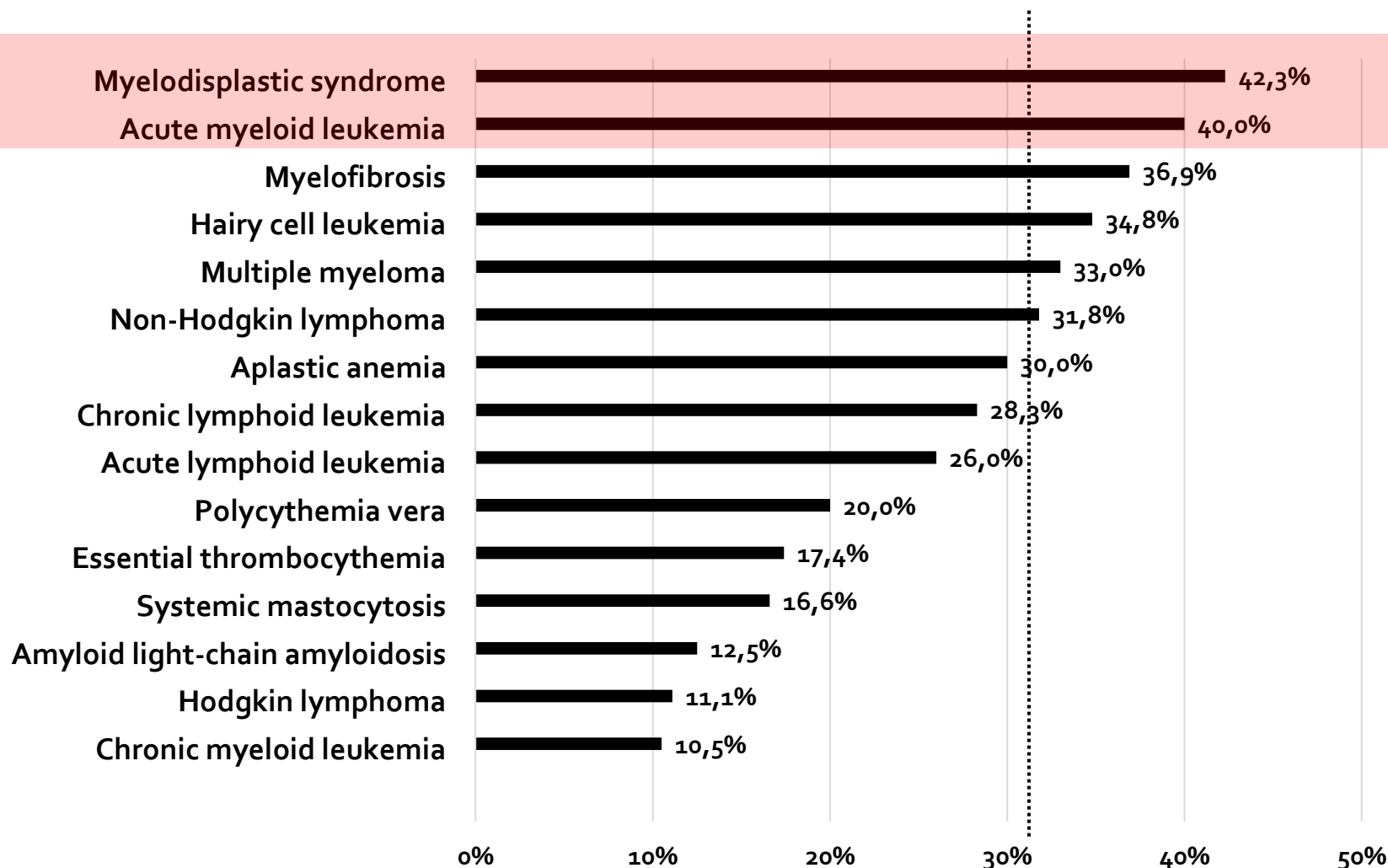
Mortalita COVID19 u hematol. pac.



CZ – počty COVID19 v obdobích r. 2020

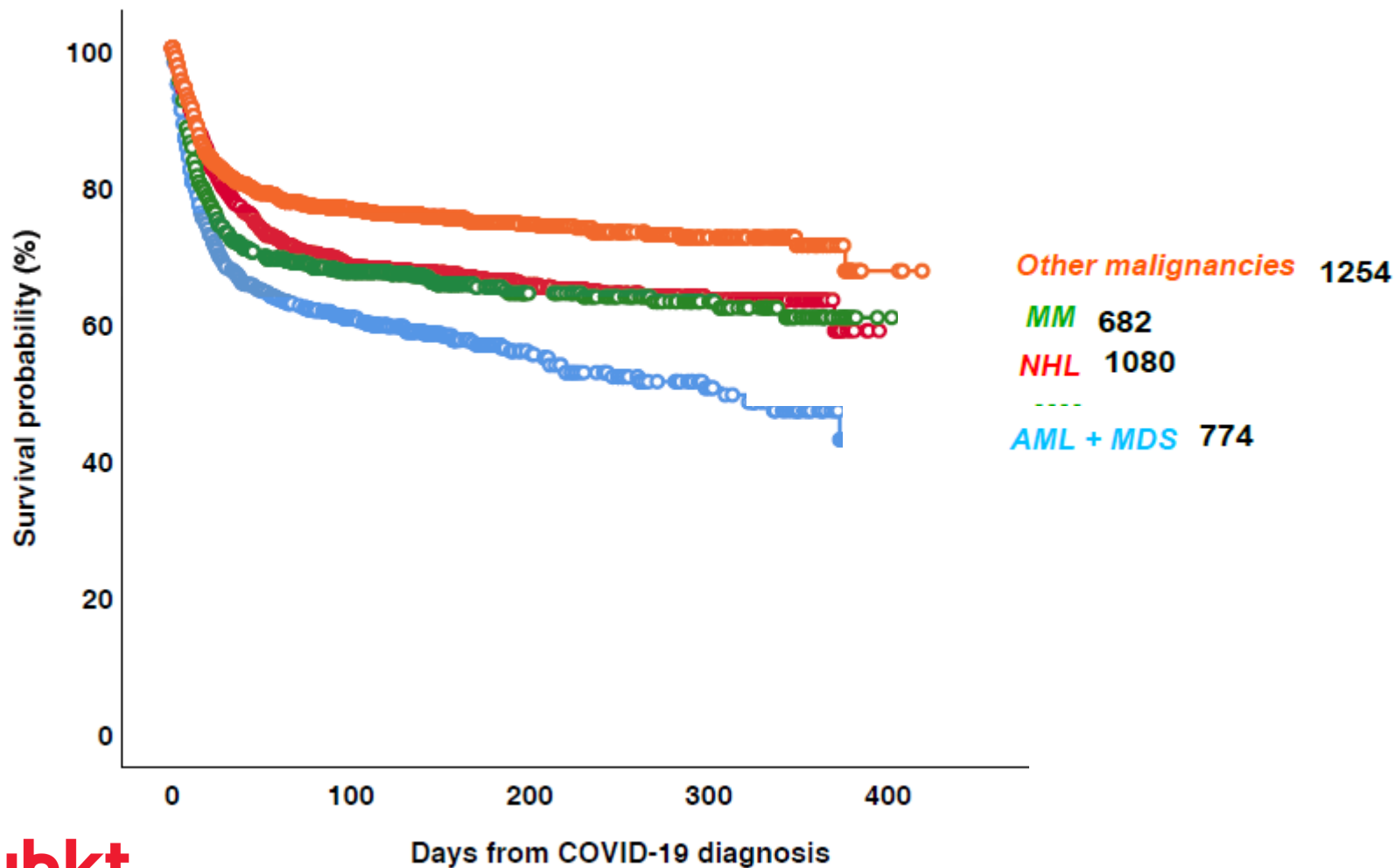


EPICOVIDEHA - mortalita dle základního on.

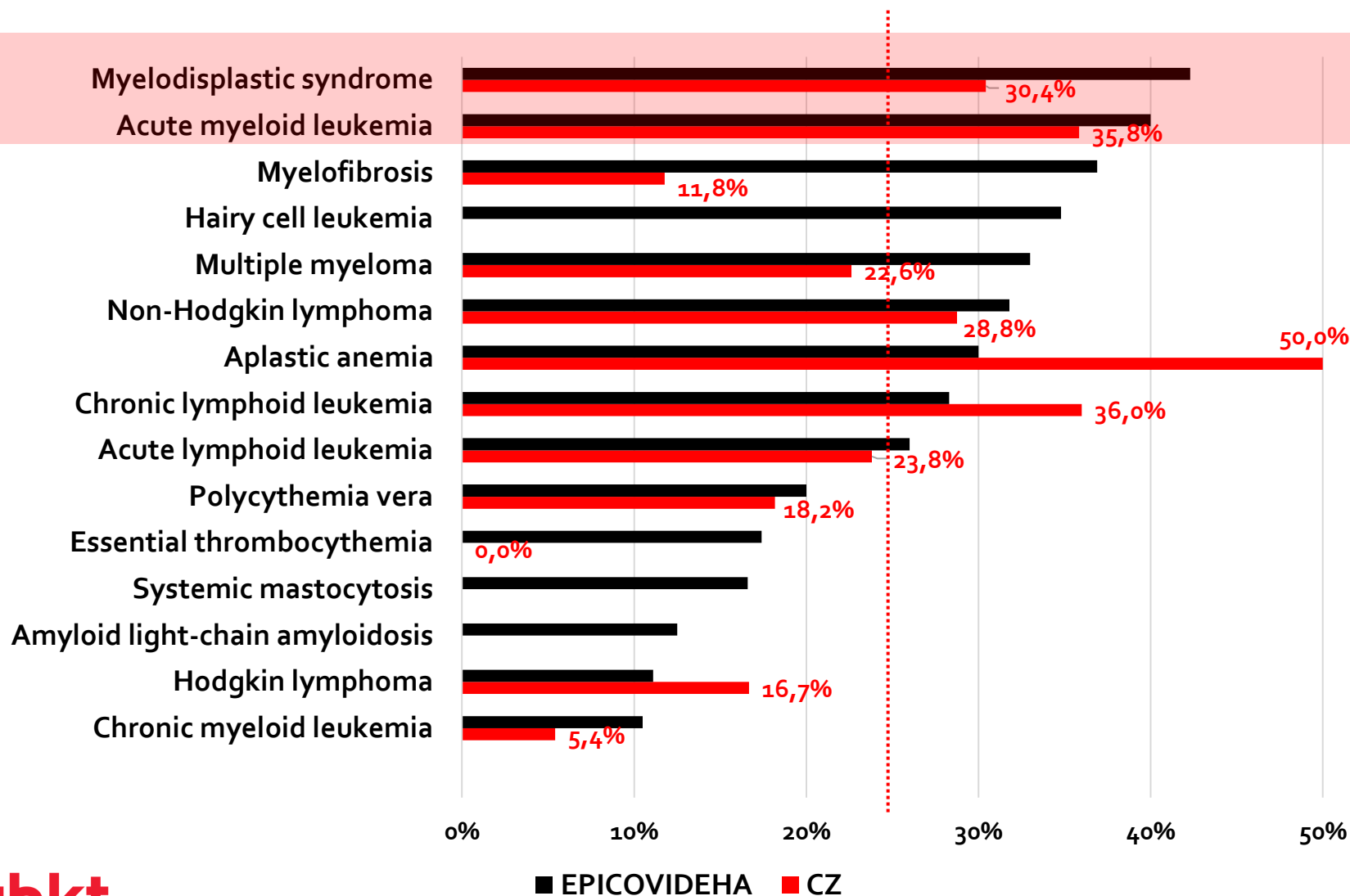


■ EPICOVIDEHA

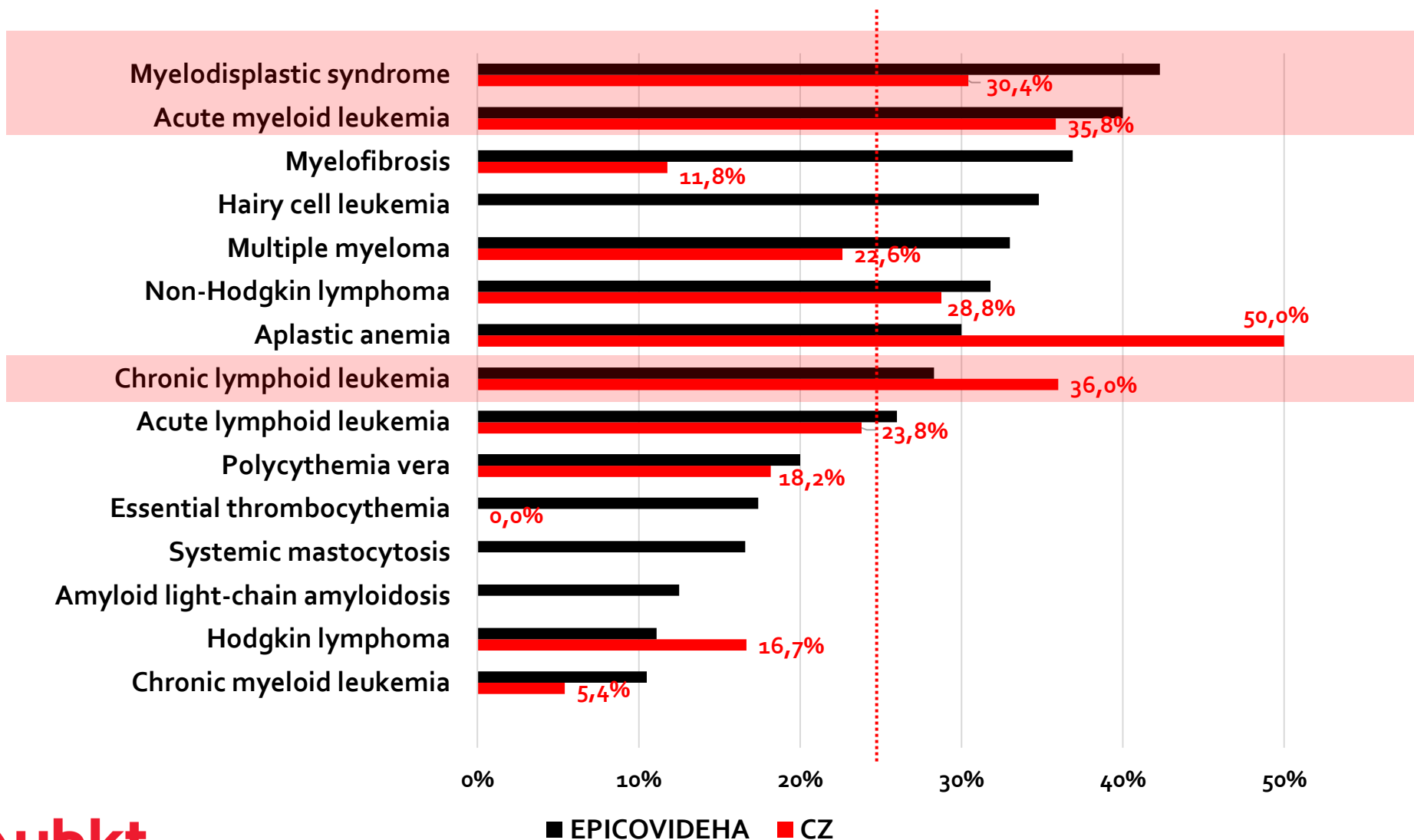
EPICOVIDEHA - mortalita dle základního on.



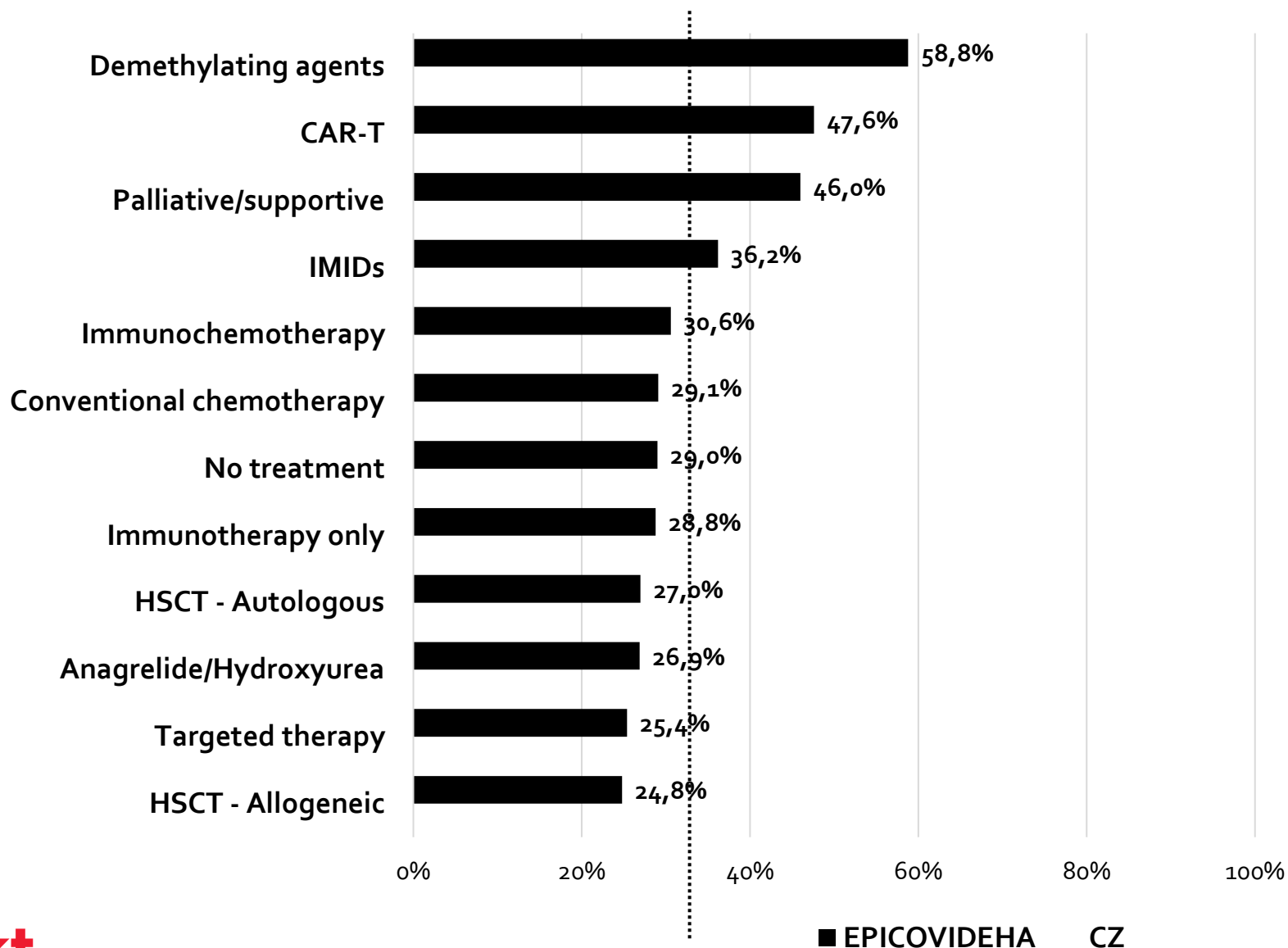
EPICOVIDEHA - mortalita dle základního on.



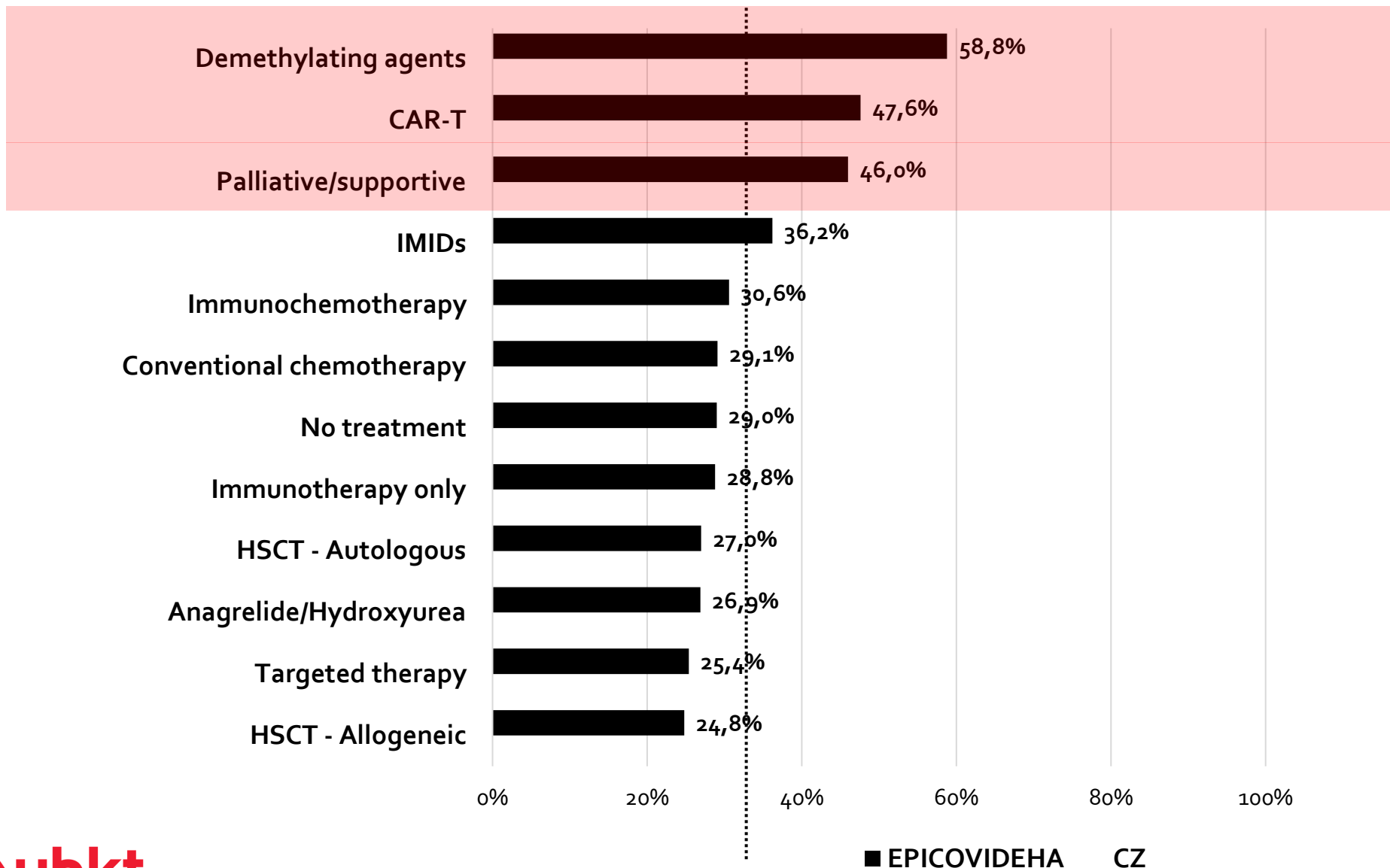
EPICOVIDEHA - mortalita dle základního on.



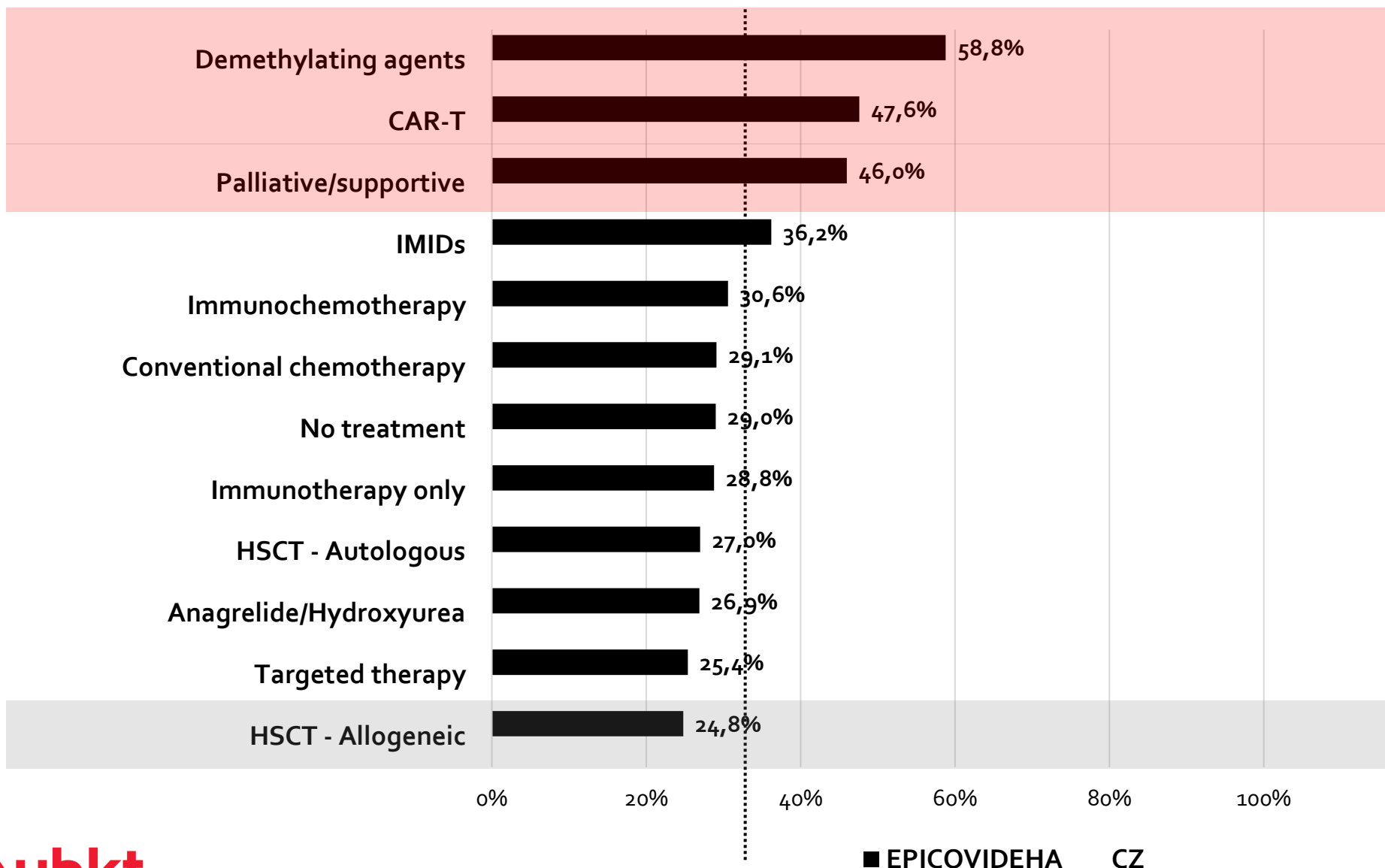
EPICOVIDEHA - mortalita dle léčby



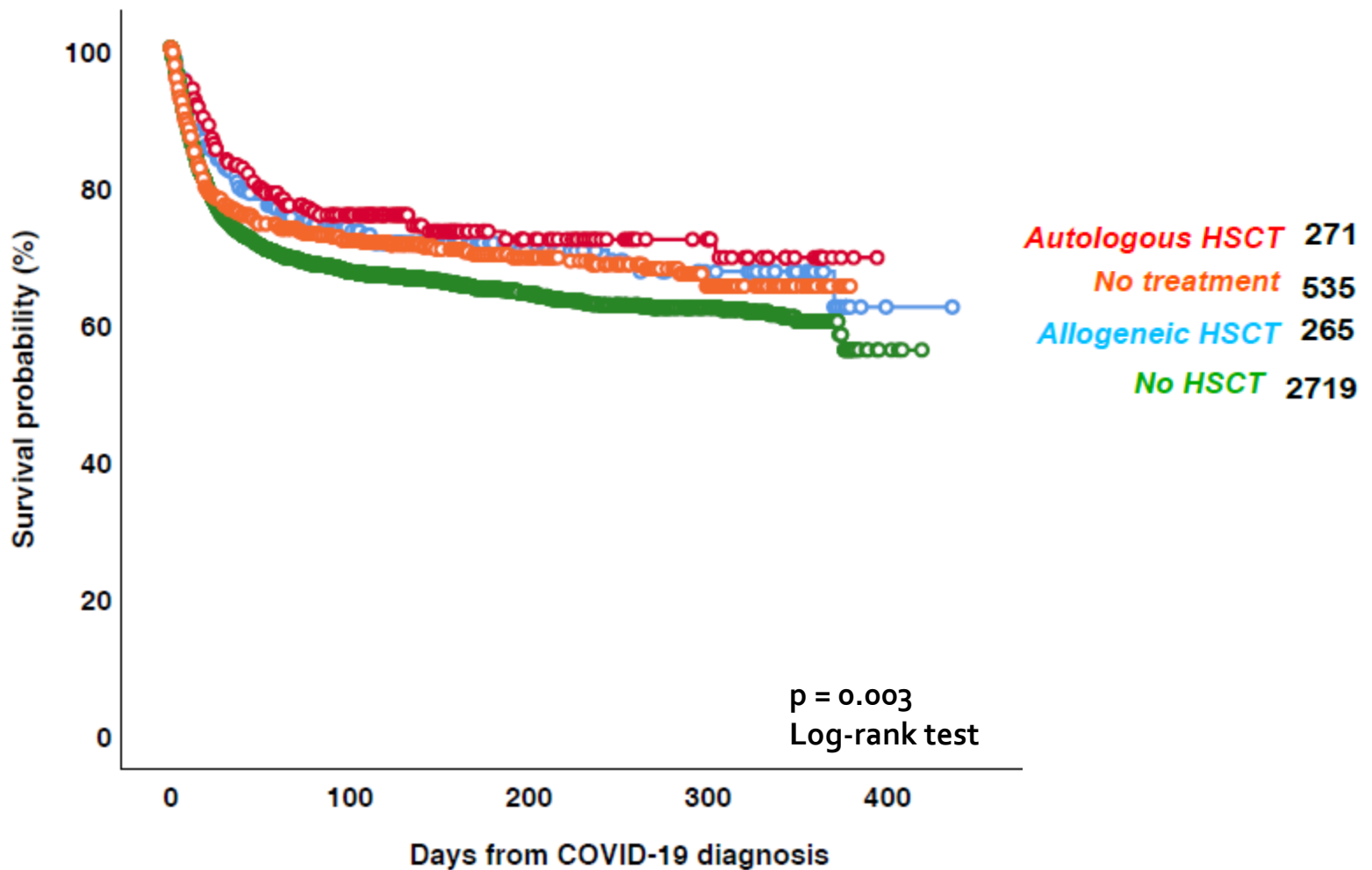
EPICOVIDEHA - mortalita dle léčby



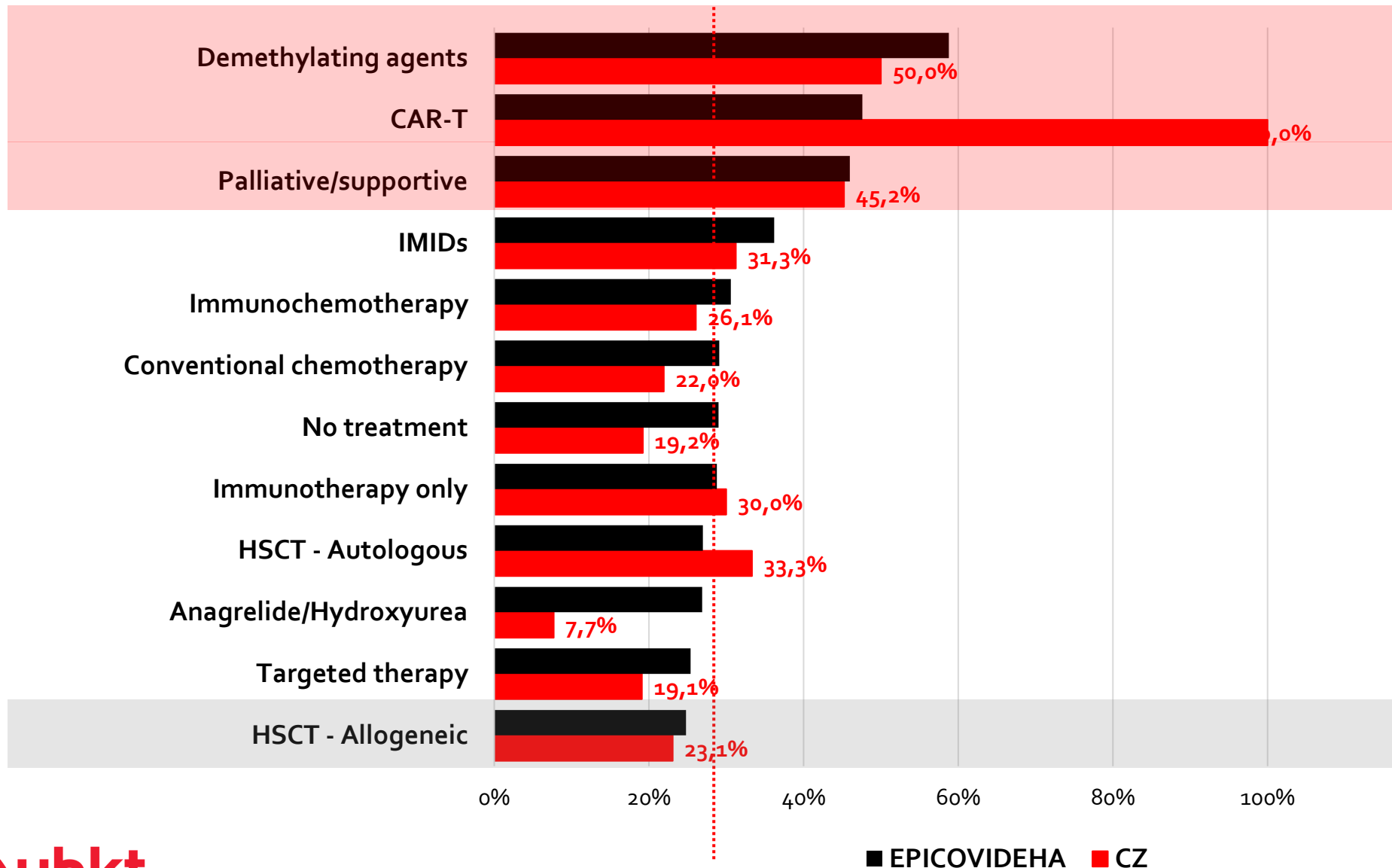
EPICOVIDEHA - mortalita dle léčby



EPICOVIDEHA - mortalita dle léčby



EPICOVIDEHA - mortalita dle léčby



EPICOVIDEHA - mortalita

Multivariantní analýza – nutnost ICU, AML a aktivní základní on. = hlavní rizikové faktory mortality

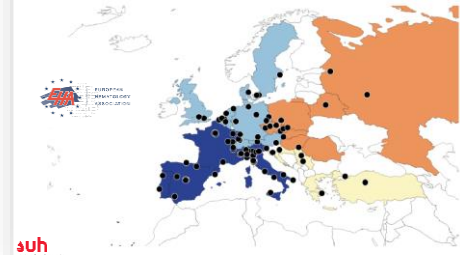
		Multivariable	
	p value	HR	95% CI
Critical infection	< 0.0001	4.230	3.294-5.432
Acute myeloid leukaemia	0.011	2.046	1.176-3.557
Active disease	< 0.0001	1.860	1.615-2.141
Severe infection	< 0.0001	1.682	1.312-2.157
Chronic cardiopathy	< 0.0001	1.406	1.218-1.624
Renal impairment	< 0.0001	1.404	1.143-1.724
Liver disease	0.020	1.388	1.052-1.831
Smoking history	0.031	1.223	1.019-1.469
Age	< 0.0001	1.032	1.026-1.039
Lymfocyty 201-499	0.021	0.779	0.629-0.963
Lymfocyty ≥ 500	< 0.0001	0.601	0.499-0.722

EPICOVIDEHA & EPICOVIDEHA-CZ - souhrn

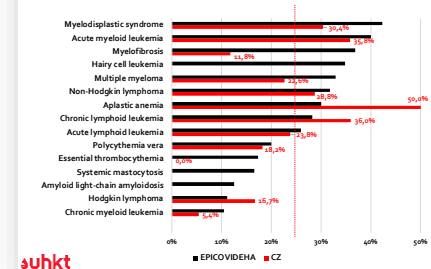
- EPICOVID-EHA = reálná data nezkeslená subjektivním vnímáním dat z jednoho centra (u COVID19 bohužel častá situace)
- 75% hematologických pac. s COVID19 představují nemocní s NHL, MM, AML, CLL a 2/3 měli v době COVID19 aktivní základní nádorové on. a dostávali protinádorovou léčbu v posledních 3 měsících

EPICOVIDEHA – projekt EHA-IDWG

Epidemiologie COVID19 u pac. s hematologickou malignitou – 132 center zejména z evropských zemí

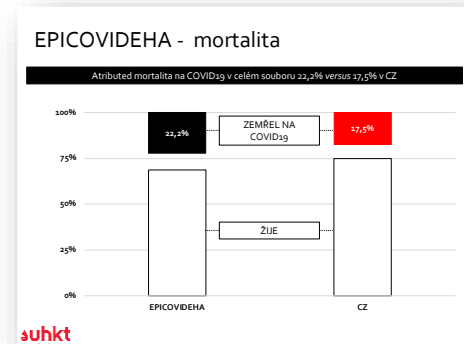


EPICOVIDEHA - mortalita dle základního on.

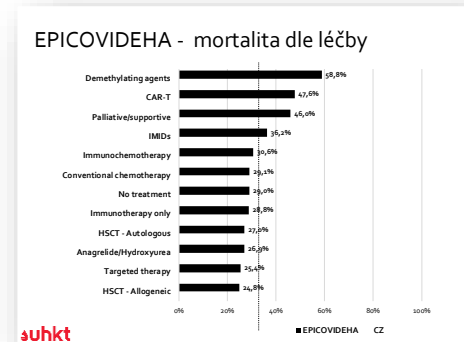


EPICOVIDEHA & EPICOVIDEHA-CZ - souhrn

- Ve srovnání se zbytkem Evropy průběh COVID19 v CZ mírnější s významně vyšším zastoupením asymptomatických/ mírných průběhů, nižší nutností hospitalizace/ ventilace a konečně nižší *attributed* mortalitou (17% vs. 22%) což je však stále mnohonásobně více než v běžné CZ populaci (1,8%)



- Absolutně nejrizikovější skupinu lze definovat jako pacienty s MDS a AML na terapii hypometylačními látkami nebo na paliativní léčbě x HSCT se zdá být spíše „protektivním“ faktorem





Poděkování všem participujícím centrum, ale zejména datamanžerům ÚHKT – Michaele & Mileně Hanákové